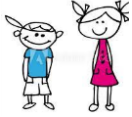


Mein Heimweg nach dem 1. Schultag



Die Schule endet um 12.55 Uhr. Bitte füllt alles gut aus und bringt es am 1. Schultag mit!



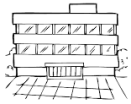
Ich heiße:



Hier wohne ich:



Ich laufe nach Hause.



.....holt mich an der Schule ab.



Ich fahre mit dem Bus. Der Bus fährt um.....ab. Der nächste fährt um.....



Meine Bushaltestelle und Buslinie heißen:



Nun geht alles klar. Falls nicht, kann ich folgende Nummer anrufen:.....

Sehr geehrte Sorgeberechtigte,

der neue Schulweg wird von Ihrem Kind bald hervorragend bewältigt werden. Unterstützen Sie diesen Prozess aktiv in der Anfangszeit vor Schulbeginn. Gehen Sie den neuen Weg mit Ihrem Kind gemeinsam ab, erkunden Sie Busverbindungen. Weisen Sie Ihr Kind auf Gefahren des Weges hin und zeigen Sie sichere Überwege. Bitte das Blatt am 1. Schultag mitgeben!

Datum:.....Unterschrift Sorgeberechtigte:.....

<https://www.google.com/search?q=Comic+Haus&rlz=1C1CHBF>

<https://www.google.com/search?q=comic+figuren+junge&tbn=isch&hl>

<https://www.google.com/search?q=comic+telefon&tbn=isch&ved=>

<https://www.google.com/search?q=comic+bushaltestelle&tbn=isch&ved>

<https://www.google.com/search?q=comic+uhr&tbn=isch&ved>

<https://www.google.com/search?q=12.55+clock&tbn=isch&ved>